



EINLADUNG

Trecker-Demonstration

Liebe Landwirte,

liebe Freunde der Landwirtschaft in MV,

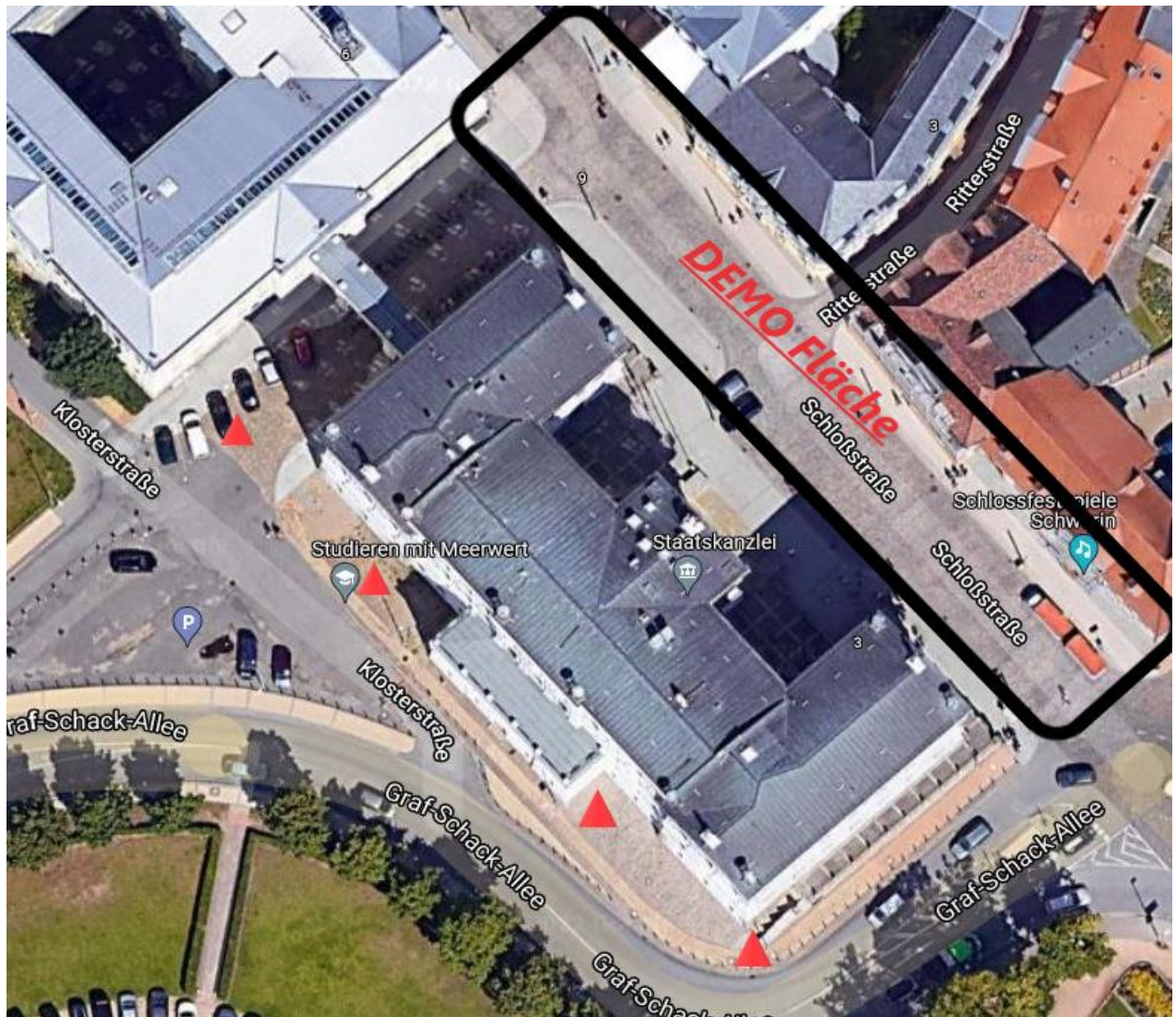
Mit einem Trecker-Korso und einer Kundgebung in Schwerin wollen wir Landwirtinnen und Landwirte in Mecklenburg-Vorpommern am Freitag, dem 28. Januar, gegen den neuen Entwurf der Düngelandesverordnung, gegen willkürliche Sanktionen und ausufernde Vorschriften sowie für Respekt und Wertschätzung demonstrieren.

Ab 9.20 werden die Traktoren im Konvoi auf ihrer Route rund um Schwerin starten und die Hauptstadt zwei Stunden lang umschließen. Zeitgleich startet um 10 Uhr eine Kundgebung vor der Staatskanzlei mit Übergabe einer Petition.

Wir möchten Euch ganz herzlich einladen dabei zu sein. Lasst uns gemeinsam auf Auflagenflut, Bürokratismus und die desaströse Situation der Tierhalter im Land aufmerksam machen. Lasst uns gemeinsam laut werden gegen eine Politik der Willkür.

Die Kundgebung

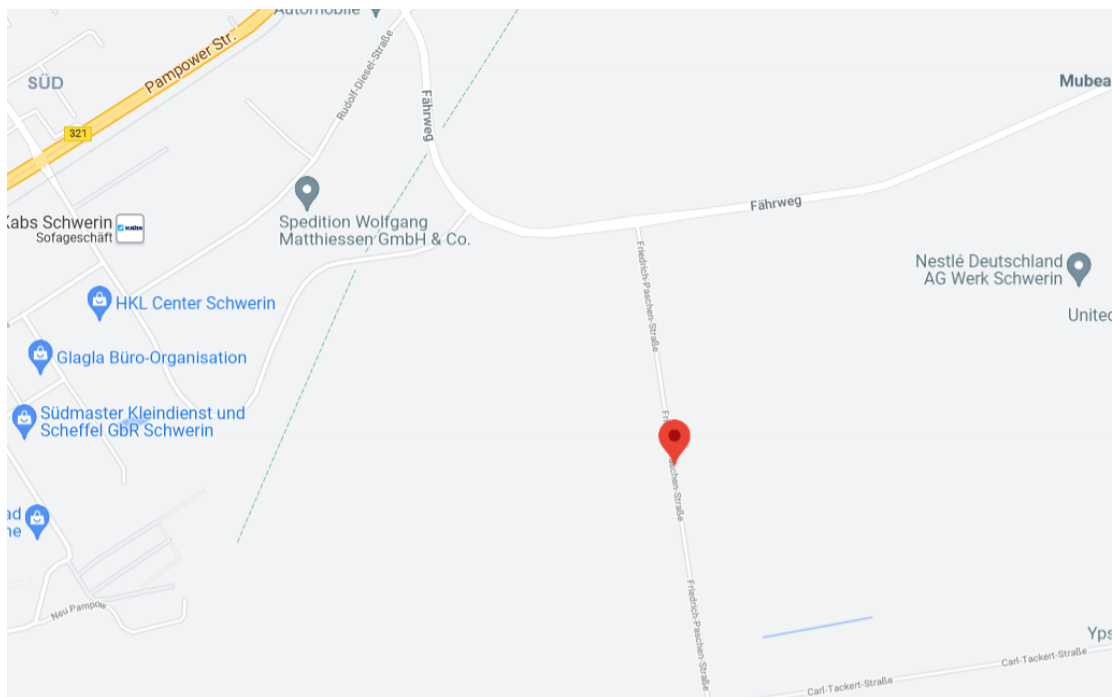
- Die Kundgebung startet um 10 Uhr vor der Staatskanzlei (siehe Karte), sammeln ab 9 Uhr
- Derzeit gilt für die Demonstration im Freien keine Maskenpflicht, eventuell jedoch am 28.01.
- Wichtig: Abstände von 1,5 m sind unbedingt einzuhalten!
- Zur Unterstützung werden vor Ort 1,5m lange Flatterbänder als Abstandshalter verteilt
- Es können keine Parkflächen für die Teilnehmer der Demonstration freigehalten werden
- Individuelle Parkflächen sind im Stadtgebiet um den Theaterplatz zu finden



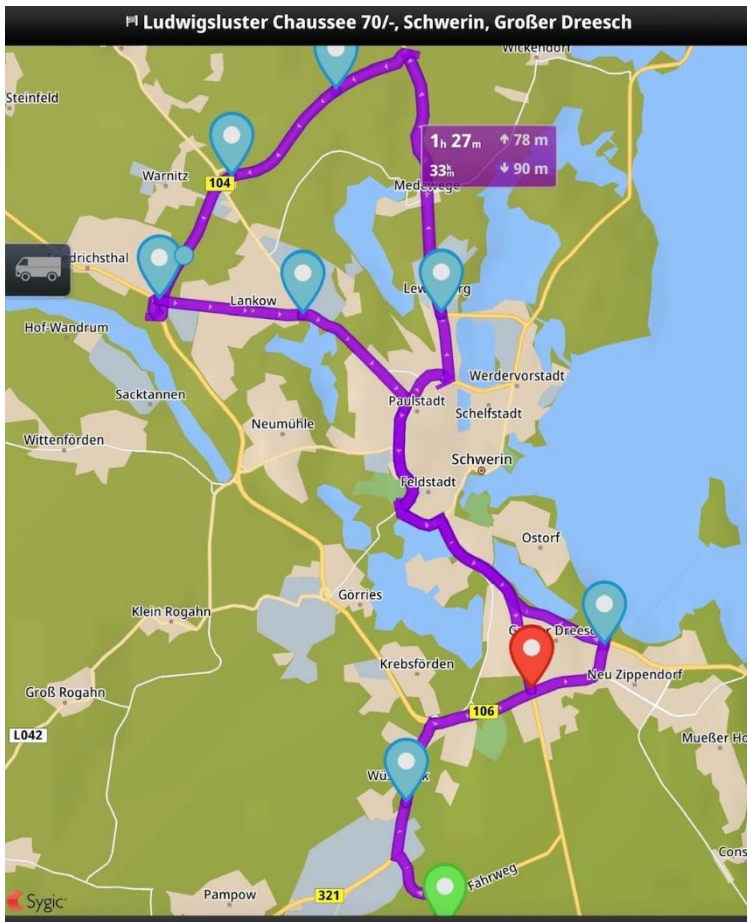
Der Trecker-Korso

- Ab 7.30 Uhr sammeln sich die Traktoren am zentralen Sammelplatz in der Friedrich-Paschen-Straße
- Ab 8.45 Uhr erfolgt die Einweisung durch den Versammlungsleiter
- Um 9.20 Uhr startet der Konvoi, von der Polizei geführt
- Die Strecke ist etwa 40 km lang, eine Runde wird ca. 50 Minuten brauchen, es werden mindestens zwei Runden gefahren
- Im Konvoi (Kolonnen Fahrt) betrachtet die StVO uns alle gemeinsam wie ein großes Fahrzeug, welches von der Polizei durch ein Führungsfahrzeug und ein Abschlussfahrzeug begleitet wird.
- Eine Kolonne hat Vorfahrt, wenn das erste Fahrzeug bei grün über die Ampel fährt. Die Kolonne darf selbst durch ein rotes Ampelsignal nicht unterbrochen werden. Es sei denn, es sind Fahrzeuge mit Sondersignalen die unseren Weg kreuzen. Der Versammlungsleiter hat das Haus- und Weisungsrecht. Ihm und der Polizei ist Folge zu leisten.
- Bitte achtet auf eine gleichmäßige vorausschauende Fahrweise und haltet die Abstände ein. Lasst keine großen Lücken entstehen, wo Autos vielleicht die Gelegenheit nutzen, sich in die Kolonne zu setzen.

Sammelplatz: Friedrich-Paschen-Straße



Die Route des Trecker-Korsos



Routenübersicht

Friedrich-Paschen-Straße, Schwerin
Ludwigsluster Chaussee 70/-, Schwerin, Großer Dreesch

ENTFERNUNG
33km

DAUER
1h 27m

Voraussichtliche Ankunftszeit
17:27

Routenübersicht

Reiseroute (10)

- 544m Fährweg, Schwerin
- 1.5km Schwerin, Wüstmark
- 2.3km Beenden
- 3.5km Schwerin
- 6.6km Beenden
- 6.6km Am Grünen Tal, Schwerin, Neu Zippendorf
- 9.8km Graf-Schack-Allee, Schwerin, Feldstadt
- 10km Schwerin, Feldstadt
- 12km Obotritenring -/70, Schwerin, Paulstadt
- 13km Bürgermeister-Bade-Platz -/2, Schwerin, Lewenberg
- 14km Beenden
- 18km An der Chaussee, Klein Trebbow
- 19km Beenden

Fortfahren

Routenübersicht

- 19km Beenden
- 21km Beenden
- 21km Schwerin
- 22km Beenden
- 23km Schwerin
- 24km Lärchenallee
- 24km Beenden
- 26km Gadebuscher Straße, Schwerin, Lankow
- 28km Obotritenring -/70, Schwerin, Paulstadt
- 30km Rogahner Straße, Schwerin, Feldstadt
- 30km Ostorfer Ufer, Schwerin, Feldstadt
- 32km An der Crivitzer Chaussee, Schwerin, Großer Dreesch
- 33km Ludwigsluster Chaussee 70/-, Schwerin, Großer Dreesch

Fortfahren

Routenübersicht

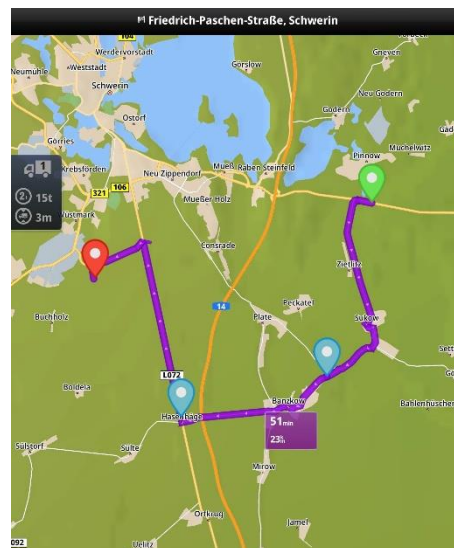
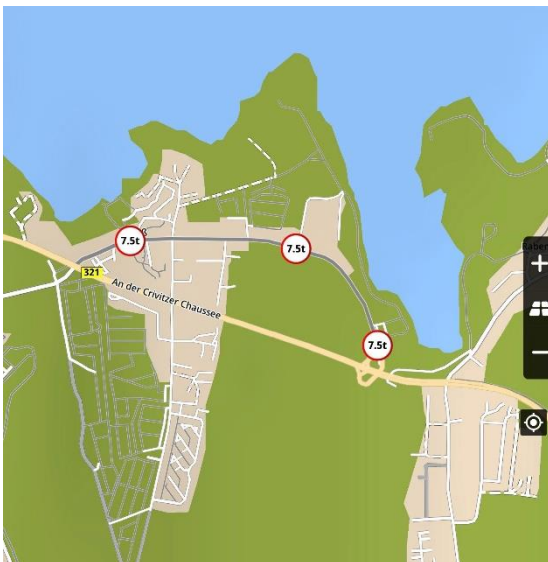
Wichtige Orte

- 16:01 Friedrich-Paschen-Straße, Schwerin
- 16:07 Pampower Straße, Schwerin, Wüstmark
2.3km : 6m 12s
- 16:18 Am Grünen Tal, Schwerin, Neu Zippendorf
6.6km : 17m 14s
- 16:38 Wismarsche Straße, Schwerin, Lewenberg
14km : 36m 20s
- 16:51 B104-B106 Schwerin
19km : 49m 31s
- 16:56 B104-B106 Schwerin
21km : 54m 56s
- 16:56 Schwerin
21km : 1.3km
- 17:00 Schwerin, Warnitz
22km : 903m
- 17:00 B104-B106 Schwerin, Warnitz
22km : 58m 37s
- 17:04 Lärchenallee, Schwerin
24km : 1h 2m
- 17:09 Gadebuscher Straße, Schwerin, Lankow
26km : 1h 7m
- 17:28 Ludwigsluster Chaussee 70/-, Schwerin, Großer Dreesch
33km : 1h 27m

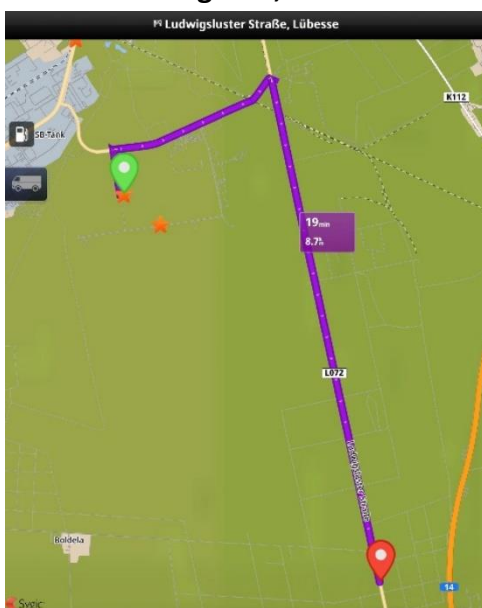
Die Anreise

- Die Anreise kann individuell oder im Konvoi erfolgen
 - Anreisende Konvois werden in den jeweiligen Kreis- und Regionalverbänden angemeldet und organisiert, die polizeigeführte Kolonne gilt bis zum Sammelplatz wie ein Fahrzeug, bitte während der Fahrt in der Kolonne kein Halt, es sei denn, es gibt Sondersignale oder Polizei-anweisungen
 - Bei individueller Anreise können 5 bis 10 Schlepper in einer Gruppe bis zum Sammelplatz anreisen, sie müssen jedoch Überholmöglichkeiten lassen
 - Die Zufahrt zum Sammelplatz aus den unterschiedlichen Richtungen ist untenstehend in den Karten vermerkt
-
- Wichtig: wegen Bauarbeiten auf der Crivitzer Chaussee zwischen Plater Straße und Raben Steinfeld muss aus Richtung Crivitz kommend über Sukow und Banzkow gefahren werden!

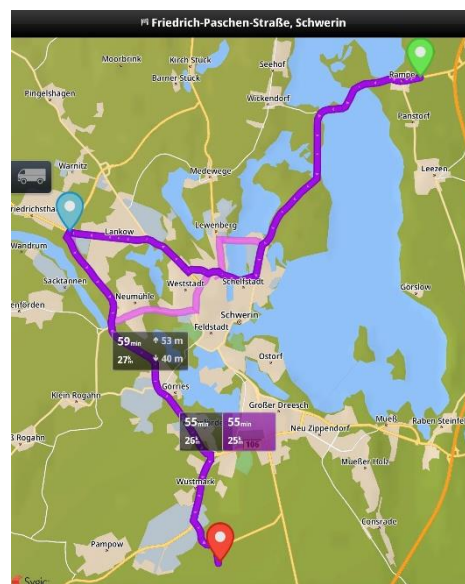
Zufahrt aus Crivitz, Sternberg



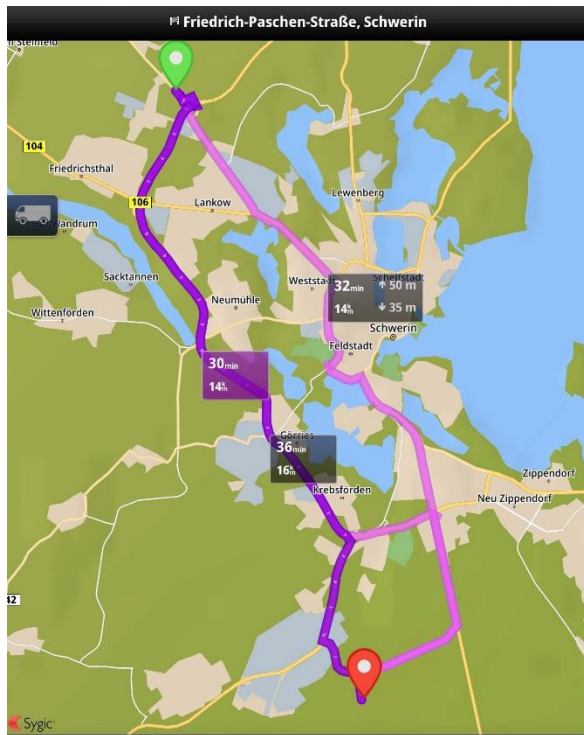
Zufahrt Ludwigslust, Parchim



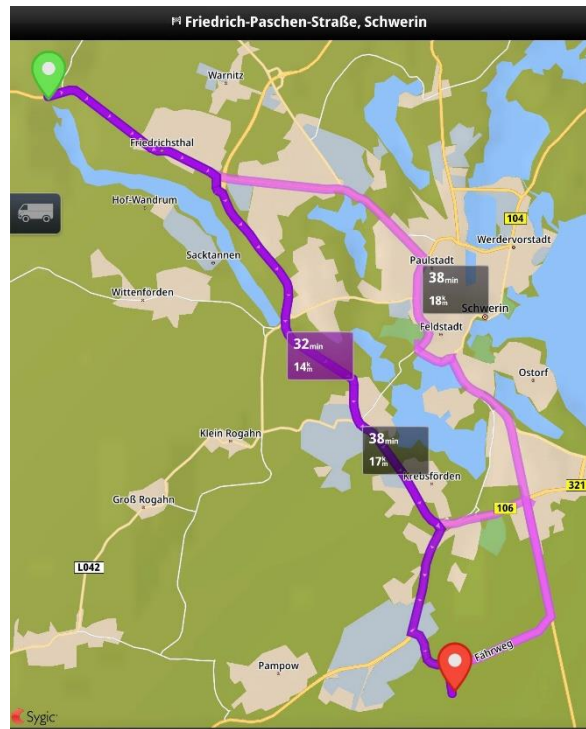
Zufahrt aus Güstrow, B104



Zufahrt aus Wismar



Zufahrt aus Gadebusch



Zum Schluss noch eine große BITTE: Auch wenn wir alle – zu Recht verärgert sind - mit Krawall ernten wir keine Lorbeeren! Auf der Fahrt zu den Treffpunkten und auf den Routen haltet Euch an die StVO (jeder haftet für sich). Versucht bitte den normalen Verkehr so wenig wie möglich zu beeinträchtigen. Insbesondere möchten wir euch darum bitten, während des Korsos vor dem Klinikum nicht zu hupen. Für eine Zukunft der Landwirtschaft in MV brauchen wir auch die Unterstützung der Bevölkerung – die gewinnen wir nicht durch Randalen und Blockaden.